

概述

是一款专用于双驱、四驱等多驱（偶数驱）中压功率开关调色温的方案。根据输入电压的动作控制连接在L1和L2，驱动LED电源启动和关闭。芯片集成高压JFET供电和高压空阻检测电路，降低了功耗成本。

S4523B采用成熟的交流信号驱动技术，可以有效解决多路开关调色温驱动电路中由于驱动管压降引起的亮度不均、色温不一致等问题。在铝基板感应漏电时出现逻辑状态不正常。

S4523B采用SOT23-5封装。

特点

三段功率叠加调色温(L1→L2→L3)

极简外围

铝基板漏电检测技术

空阻检测技术，性能稳定

内置状态保持时间，

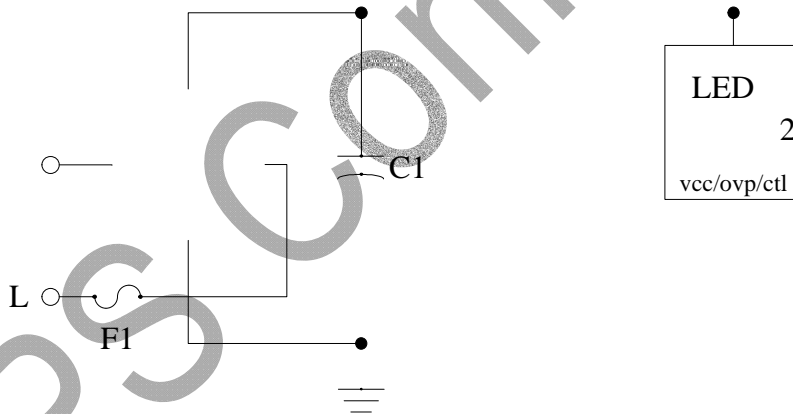
30V高压控制开关管，应用范围更广

低UVLO电压和工作电流，应用简单

中大功率LED调色温驱动电源

SOT23-5 封装

典型应用



订购信息

订购型号	封装	温度范围	包装形式	打印
██████	SOT23-5	-40°C~105°C	片 编 号 3000 只/盘	██████

管脚封装图

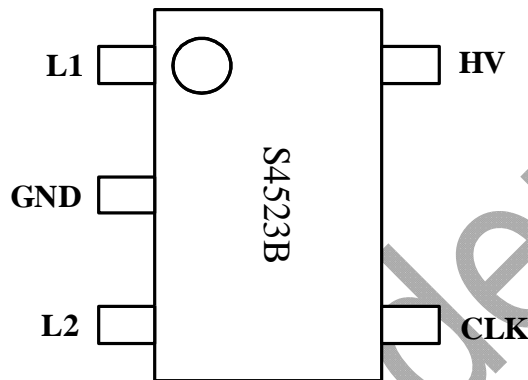


图2 封装脚位图

管脚描述

管脚号	管脚名称	描述
1	L1	██████1
2	██████	██████
3	L2	控制脚
4	CLK	交流输入检测脚
5	HV	高压供电脚

BPS C